

# Organigramm



## FRIBOURG

Resp. Roland Hohl  
Rte de la Gruyère 6  
1700 Fribourg  
T +41 26 426 51 11

## MURTEN

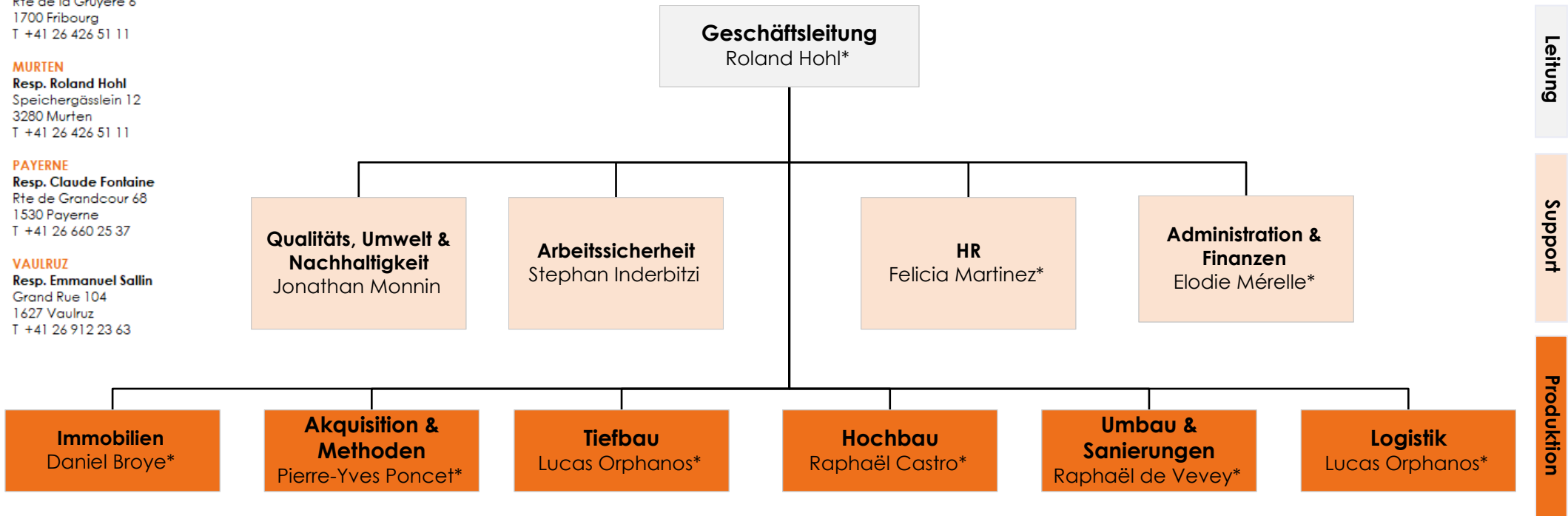
Resp. Roland Hohl  
Speichergässlein 12  
3280 Murten  
T +41 26 426 51 11

## PAYERNE

Resp. Claude Fontaine  
Rte de Grandcour 68  
1530 Payerne  
T +41 26 660 25 37

## VAULRUZ

Resp. Emmanuel Sallin  
Grand Rue 104  
1627 Vaulruz  
T +41 26 912 23 63



\*) Mitglied der Geschäftsleitung  
01.05.2024 RHO/EME